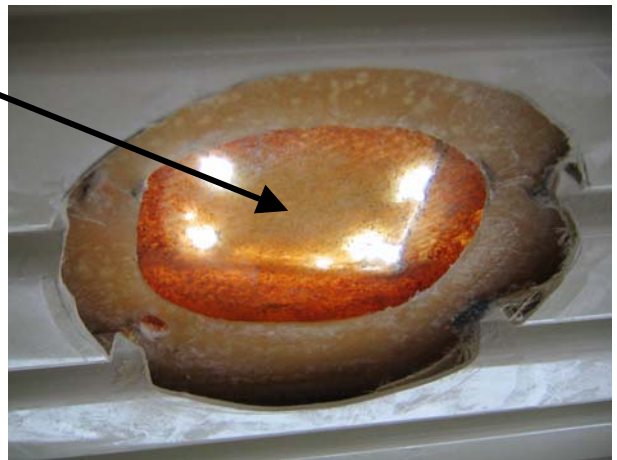
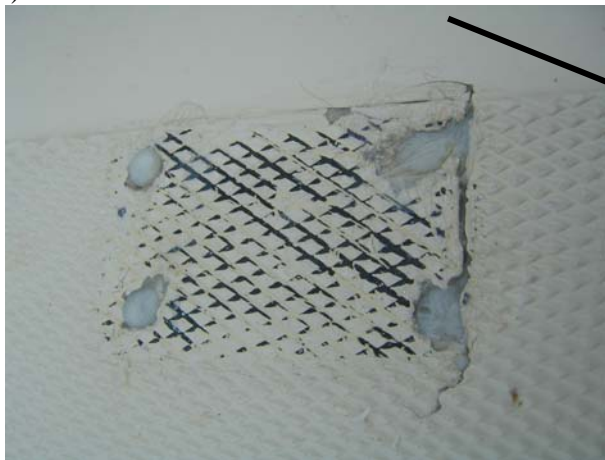


Ausgangssituation:

Alte Fallenumlenkung ausgeschlagen ins Deck eingedrückt und beim Segeln aus dem Deck herausgerissen



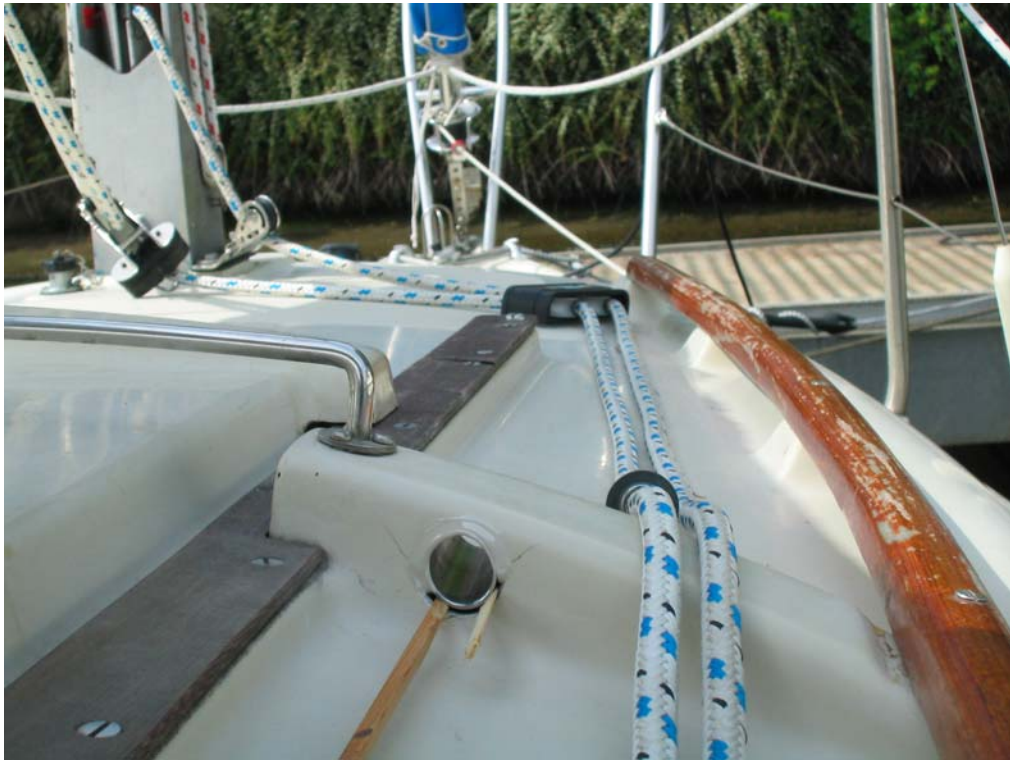
links sieht man die Risse, die durch das Deck gehen, daher neuer, verstärkter, mit Aluminium unterfütterter Aufbau von innen, (Alu Platte 6 mm – nicht auf dem Foto zu sehen - und Alublech 2mm Epoxid-Sandwich-Gelege)



In die 6 mm dicke Alu Platte Gewinde geschnitten, um den Umlenckblock zu befestigen



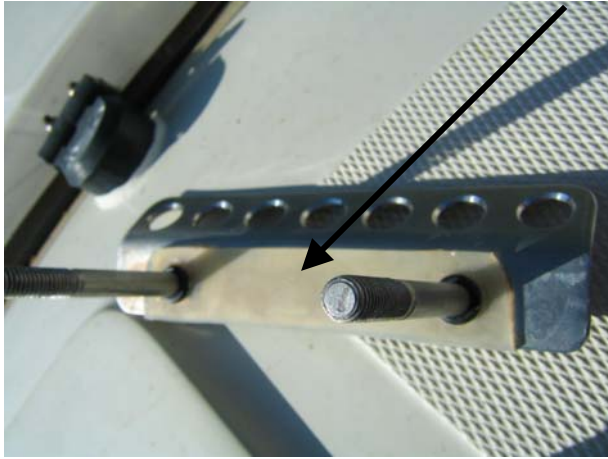
In das Sill habe ich jeweils zwei Nirorohre zur Durchführung der Fallen eingearbeitet



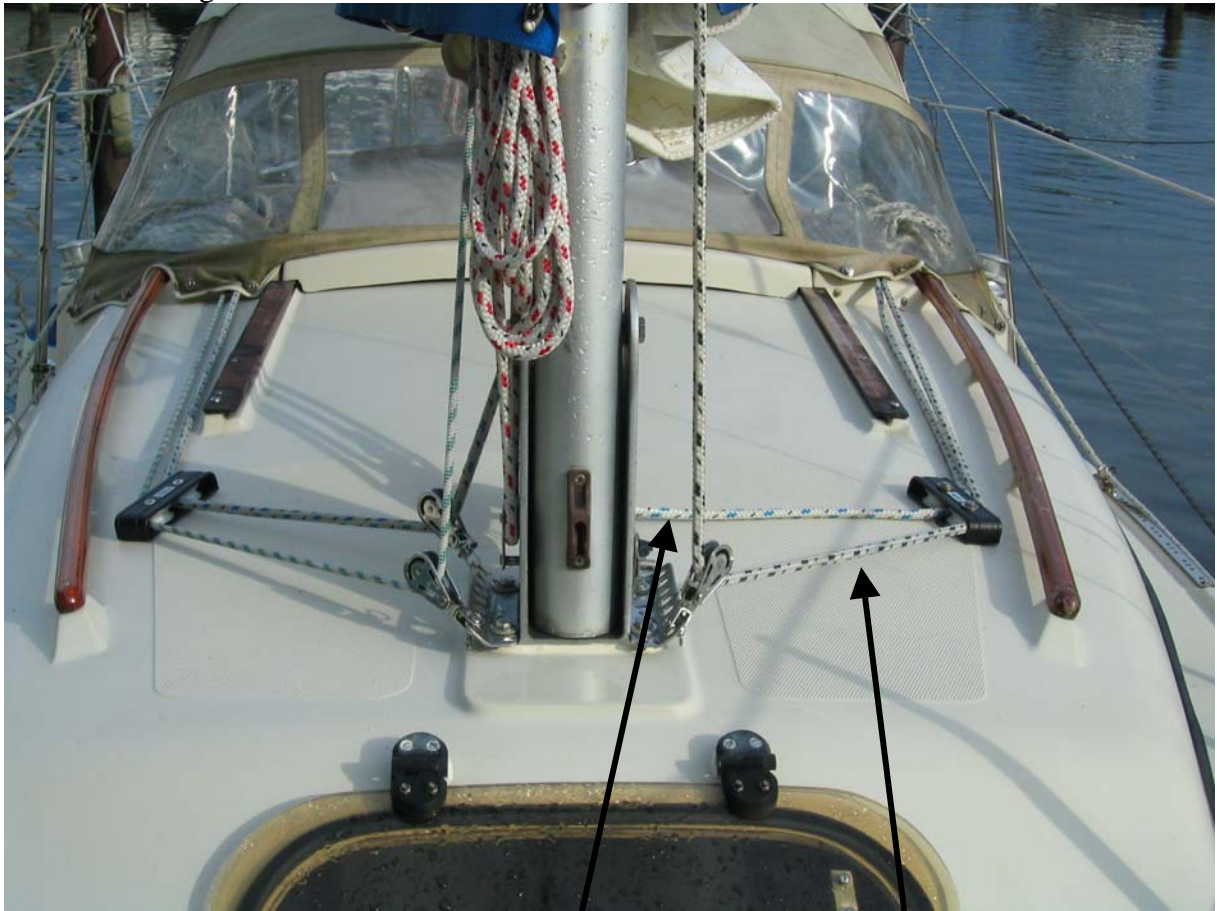
Die Maststütze wurde an beiden Seiten mit zwei 3mm starken VA4 Lochblechen versehen.



Die Abdichtung erfolgt von unten mit einer Silikonplatte und von oben per Dichtscheibe mit EPDM-Dichtung



Gesamtansicht vom Bug aus:



Backbordseitig angebrachte Klemmen für den Baumniederholer und für das Fall, welches ich zum Bergen des Großsegels angebracht habe.



Steuerbordseitig habe ich zwei Easylock Fallstopper MINI für das Großfall und das Vorsegelfall, bei mir spanne oder entlastet ich damit die Roll-Genua, angebracht.



Die entsprechenden Befestigungsbereiche habe ich von innen mit Aluminium unterfütterter, (Alu Platte 6 mm und Alublech 2mm im Epoxid-Sandwich-Gelege)

HINWEIS:

Alles wurde schwerer, mehr Reibung an den Umlenkungen. Daher alle Umlenkungen auf Kugellager umgestellt und noch eine Winsch.

Details zum HINWEIS:

Alles wurde schwerer, mehr Reibung an den Umlenkungen. Daher alle Umlenkungen auf Kugellager umgestellt und noch eine Winsch.

Harken 134 Big Bullet In-line Exit Block am Mastfuß für das Großfall



Harken 265 SHV-BIG BULLET am Masttop für alle Fallen



Als Winsch habe ich das Modell LEWMAR Winsch Winch 7A, Aluminium gewählt. Die Fotos zeigen noch eine Andersen Winsch, die hatte allerdings keine Ratschenfunktion.

